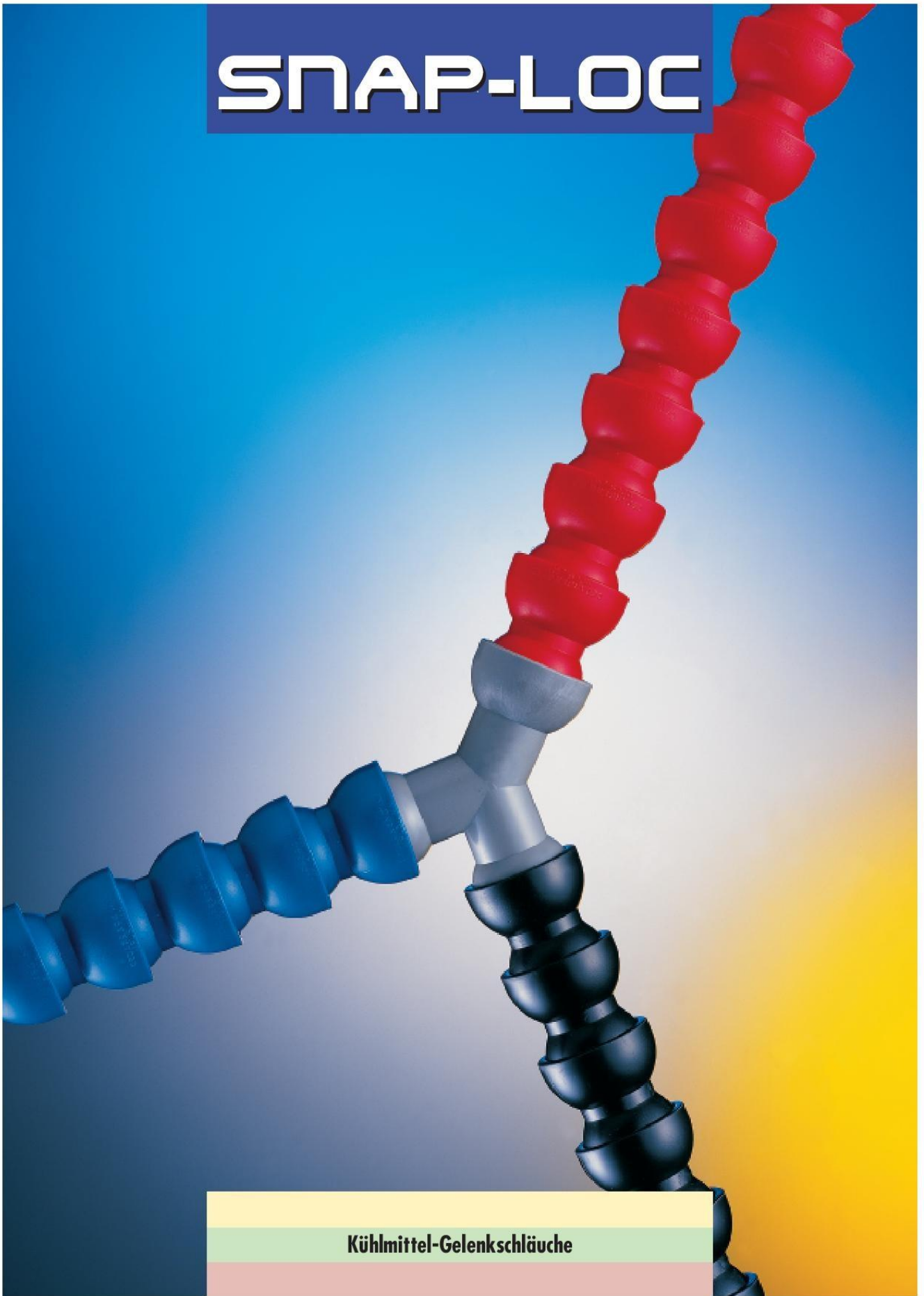


# SNAP-LOC



Kühlmittel-Gelenkschläuche

## Flexible Kühlwasserschläuche SNAP-LOC

Flexible Kühlwasserschläuche SNAP-LOC mit auswechselbaren Gelenkstücken führen die Kühlflüssigkeit genau dort zu, wo sie gebraucht wird.

### SNAP-LOC, die Industriequalität

- Die Schläuche können beliebig verkürzt oder verlängert werden.
- Sehr stabil: kein Wandern unter Druck oder Vibration.
- Chemisch resistent, kein elektrischer Leiter, deshalb für EDM geeignet.
- Werkzeuge, Werkstücke und Spannvorrichtungen werden nicht beschädigt.
- Universelles Stecksystem mit verschiedenen Düsen, Verzweigungen und Schraubnippeln.

### Es sind 3 Systemgrößen lieferbar

1/4"	6 mm Durchlass	(15 l/min Durchflussmenge)
1/2"	12 mm Durchlass	(30 l/min Durchflussmenge)
3/4"	19 mm Durchlass	(50 l/min Durchflussmenge)

### Technische Merkmale

SNAP-LOC Gelenkschläuche der 3 Größen 1/4", 1/2" und 3/4" lassen sich mit Übergangsgelenken beliebig kombinieren. Mit SNAP-LOC Gelenkschläuchen können sehr enge Schlauchradien gebildet werden.

SNAP-LOC Gelenkstücke, Gewindenippel und Adapter sind aus DELRIN 500 gefertigt, Düsen werden aus POLYPROPYLEN hergestellt und sind ab Lager auch in DELRIN-Ausführung lieferbar.

DELRIN 500 bietet chemische Resistenz gegenüber Kohlenwasserstoffen (Benzin, Schmiermittel, Hydrauliköl), Estern, Alkohol, Aether und schwachen Säuren und Basen. POLYPROPYLEN ist beständig in alkalischen Stoffen, Lösungsmitteln und Säuren.

Geeignet für normalen Kühlmitteldruck und Pressluft-Druck, wie sie üblicherweise in einem Fertigungsbetrieb herrschen.

Maximale Einsatztemperatur: 100° Celsius.

### Durchflussmengen

Dimension	6 mm (1/4")	12 mm (1/2")	19 mm (3/4")
Druck	2-4 bar	1-2 bar	1-2 bar
Durchflussmenge	15 l/min	30 l/min	75 l/min

### Farbenfroh

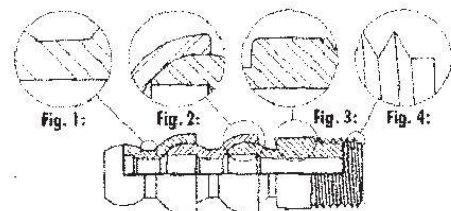
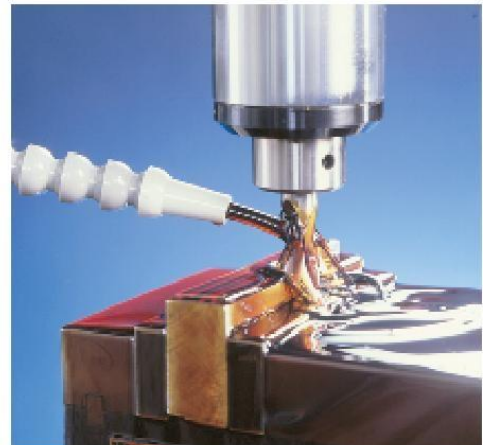
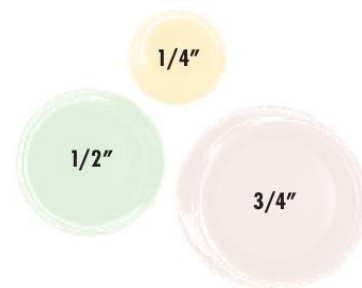
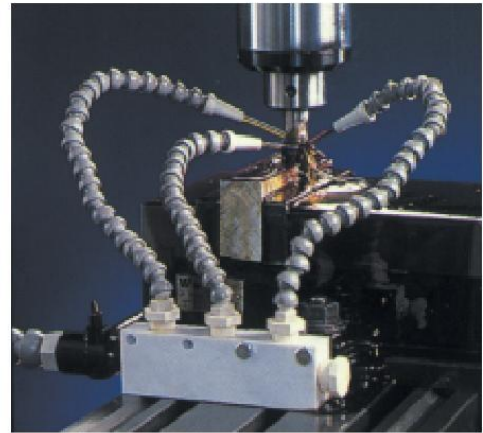
Wählen Sie SNAP-LOC Gelenkschläuche in Ihrer bevorzugten Farbe, passend zum Design Ihrer Maschine. Wählen Sie aus 5 Farbtönen die passende Farbe Ihrer Schläuche und Düsen!

**Fig. 1:** Die kräftig dimensionierte Wandstärke beträgt 2,1-4,0 mm. Sie liegt damit um 20-50% höher als bei vergleichbaren Produkten.

**Fig. 2:** Eine durchdachte Konstruktion und sorgfältige Herstellung ermöglichen 30% mehr Traganteil in den Kugelgelenken. Dies garantiert eine starke Haftung und hohe Druckbeständigkeit.

**Fig. 3:** SNAP-LOC Gewindenippel bestehen aus Vollmaterial und weisen breite Sechskantflächen auf.

**Fig. 4:** Sauber gefräste Gewinde verhindern ein Verschneiden und lassen sich leicht lösen und wieder anziehen. Alle Gewinde entsprechen der europäischen Gasrohrgewindenorm.



1/4" 6 mm Durchlass

1/2" 12 mm Durchlass

3/4" 19 mm Durchlass

## SNAP-LOC Schlauchset 1/4"

6 mm Durchlass

Inhalt	Bestell-Nr.
Gelenkschlauch 1/4", Länge 320 mm Farbe grau, inkl. 3 Runddüsen 1,5, 3, 6 mm und je ein Nippel G 1/8" und G 1/4"	8425-11
Gelenkschlauch blau, Düsen orange	8425-11BLO
Gelenkschlauch schwarz, Düsen orange	8425-11BO



## SNAP-LOC Schlauchset 1/4" mit verlängerten Gliedern

6 mm Durchlass

Eignet sich speziell für Schlauchlängen > 300 mm

Inhalt	Bestell-Nr.
Gelenkschlauch 1/4", Länge 320 mm Farbe grau, inkl. 3 Runddüsen 1,5, 3, 6 mm und je ein Nippel G 1/8" und G 1/4"	8425-154



## SNAP-LOC Schlauchset 1/2"

12 mm Durchlass

Inhalt	Bestell-Nr.
Gelenkschlauch 1/2", Länge 320 mm Farbe grau, inkl. 3 Runddüsen 6, 9, 12 mm und je ein Nippel G 3/8" und G 1/2"	8450-11
Gelenkschlauch blau, Düsen orange	8450-11BLO
Gelenkschlauch schwarz, Düsen orange	8450-11BO



## SNAP-LOC Schlauchset 1/2" mit verlängerten Gliedern

12 mm Durchlass

Eignet sich speziell für Schlauchlängen > 300 mm

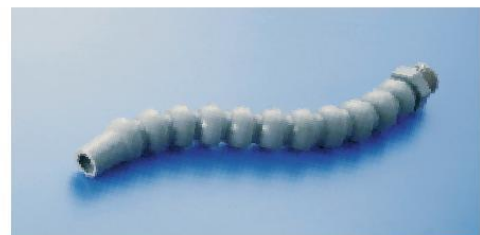
Inhalt	Bestell-Nr.
Gelenkschlauch 1/2", Länge 320 mm Farbe grau, inkl. 3 Runddüsen 6, 9, 12 mm und je ein Nippel G 3/8" und G 1/2"	8450-156



## SNAP-LOC Schlauchset 3/4"

19 mm Durchlass

Inhalt	Bestell-Nr.
Gelenkschlauch 3/4", Länge 320 mm Farbe grau, inkl. 1 Runddüse 16 mm und ein Nippel G 3/4"	8475-11
Gelenkschlauch blau, Düse orange	8475-11BLO
Gelenkschlauch schwarz, Düse orange	8475-11BO



## SNAP-LOC Schlauchset 3/4" mit verlängerten Gliedern

19 mm Durchlass

Eignet sich speziell für Schlauchlängen > 300 mm

Inhalt	Bestell-Nr.
Gelenkschlauch 3/4", Länge 320 mm Farbe grau, inkl. 1 Runddüse 16 mm und ein Nippel G 3/4"	8475-54



1/4" 6 mm Durchlass

1/2" 12 mm Durchlass

3/4" 19 mm Durchlass



### SNAP-LOC Schlauchpaket 1/4"

6 mm Durchlass

Inhalt	Bestell-Nr.
4 Gelenkschläuche 1/4", Länge 320 mm Farbe grau	8525-282
1 Verlängerungselement	
2 Runddüsen 1,5 mm	
2 Runddüsen 3 mm	
2 Runddüsen 6 mm	
2 Flachdüsen 25 mm	
2 Y-Verteiler	
1 Montagezange 1/4"	
Gelenkschläuche blau, Düsen orange	8525-282BL



### SNAP-LOC Schlauchpaket 1/2"

12 mm Durchlass

Inhalt	Bestell-Nr.
4 Gelenkschläuche 1/2", Länge 320 mm, Farbe grau	8550-321
1 Verlängerungselement	
2 Runddüsen 6 mm	
2 Runddüsen 9 mm	
2 Runddüsen 12 mm	
2 Flachdüsen 50 mm	
2 Y-Verteiler	
1 Montagezange 1/2"	
Gelenkschläuche blau, Düsen orange	8550-321BL



### SNAP-LOC Kombinations-Schlauchpaket 1/4" und 1/2"

6 mm Durchlass und 12 mm Durchlass

Inhalt	Bestell-Nr.
3 Gelenkschläuche 1/4", Länge 320 mm, Farbe grau	8550-322
1 Verlängerungselement	
2 Runddüsen 1,5 mm	
2 Runddüsen 3 mm	
2 Runddüsen 6 mm	
2 Flachdüsen 25 mm	
1 Y-Verteiler	
1 Montagezange 1/4"	
3 Gelenkschläuche 1/2", Länge 320 mm, Farbe grau	8550-322BL
1 Verlängerungselement	
2 Runddüsen 6 mm	
2 Runddüsen 9 mm	
2 Runddüsen 12 mm	
2 Flachdüsen 50 mm	
1 Y-Verteiler	
1 Montagezange 1/2"	
Gelenkschläuche blau, Düsen orange	8550-322BL



### Montagezangen für SNAP-LOC Gelenkschläuche

Beschreibung	Systemgrösse	Bestell-Nr.	Bestell-Nr.
Montagezange aus Kunststoff	6 mm (1/4")	8701-006	8701-007
	12 mm (1/2")		
Kombinations-Montagezange aus Metall geeignet für beide Grössen	6 mm (1/4")	8701-008*	8701-008*
	12 mm (1/2")		

\* lieferbar solange Vorrat

1/4" 6 mm Durchlass

1/2" 12 mm Durchlass

3/4" 19 mm Durchlass

## Gelenkstücke

Beschreibung	Länge	Bestell-Nr.	Bestell-Nr.	Bestell-Nr.
Gelenkstücke grau	300 mm	8425-12	8450-12	8475-12
	7,5 m	8425-21	8450-21	8475-21
	15 m	8425-22	8450-22	8475-22
	30 m	8525-228	8550-211	8475-29
Gelenkstücke schwarz	300 mm	8425-170	8450-155	8475-114
	7,5 m	8425-118	8450-118	8475-118
	15 m	8425-119	8450-119	8475-119
	30 m	8425-120	8450-120	8475-120
Gelenkstücke hellgrau	300 mm			
	7,5 m	8425-121	8450-121	8475-121
	15 m	8425-122	8450-122	8475-122
	30 m	8425-123	8450-123	8475-123
Gelenkstücke rot	300 mm			
	7,5 m	8525-243	8550-236	8475-124
	15 m	8525-244	8550-237	8475-125
Gelenkstücke blau	300 mm	8425-180	8450-224	8475-145
	7,5 m	8525-246	8550-239	8475-127
	15 m	8525-247	8550-240	8475-128
	30 m	8525-248	8550-241	8475-129

## Verlängerungs-Gelenkstücke

Beschreibung	Länge	Bestell-Nr.	Bestell-Nr.	Bestell-Nr.
Verlängerungen	300 mm	8425-155	8450-157	
	7,5 m	8425-156	8450-158	
Befestigungssegmente	300 mm	8425-160	8450-162	8475-55
	7,5 m	8425-161	8450-163	8475-56

## Gewindenippel

Beschreibung	Gewinde	Anzahl	Bestell-Nr.	Bestell-Nr.	Bestell-Nr.
Gewindenippel (BSPT)	G 1/8"	4	8425-17		
	G 1/8"	50	8425-26		
	G 1/4"	4	8425-18		
	G 1/4"	50	8425-27		
	G 3/8"	4		8450-17	
	G 3/8"	50		8450-26	
	G 1/2"	4		8450-18	
	G 1/2"	50		8450-27	
	G 3/4"	4			8475-18
	G 3/4"	50			8475-27
Innengewindenippel (BSPT)	G 1/8"	4	8525-199		
	G 1/8"	50	8525-200		
	G 1/4"	4	8525-197		
	G 1/4"	50	8525-198		
	G 3/8"	4		8550-182	
	G 3/8"	50		8550-183	
	G 1/2"	4		8550-188	
G 1/2"	50		8550-189		
Gewindemuffen (BSPT)	G 1/8"	2	8525-103		
	G 1/8"	25	8525-130		
	G 1/4"	2	8525-104		
	G 1/4"	25	8525-131		
	G 3/8"	2		8550-104	
	G 3/8"	25		8550-135	
	G 1/2"	2		8550-105	
	G 1/2"	25		8550-136	
	G 3/4"	2			8475-112
	G 3/4"	25			8475-113



1/4" 6 mm Durchlass

1/2" 12 mm Durchlass

3/4" 19 mm Durchlass



**Düsen**

Beschreibung	Düsenöffnung	Anzahl	Bestell-Nr.	Bestell-Nr.	Bestell-Nr.
Runddüsen hellgrau	1,5 mm	4	8425-14		
	1,5 mm	50	8425-23		
	3 mm	4	8425-15		
	3 mm	50	8425-24		
	6 mm	4	8425-16	8450-14	
	6 mm	50	8425-25	8450-23	
	9 mm	4		8450-15	
	9 mm	50		8450-24	
	12 mm	4		8450-16	
	12 mm	50		8450-25	
Runddüsen orange	1,5 mm	4	8425-14R		
	1,5 mm	50	8425-114		
	3 mm	4	8425-15R		
	3 mm	50	8425-115		
	6 mm	4	8425-16R	8450-14R	
	6 mm	50	8425-116	8450-114	
	9 mm	4		8450-15R	
	9 mm	50		8450-115	
	12 mm	4		8450-16R	
	12 mm	50		8450-116	
	16 mm	4			8475-100
	16 mm	50			8475-149
Runddüsen aus Delrin für Säuren (EDM) geeignet	1,5 mm	4	8525-237		
	1,5 mm	50	8525-240		
	3 mm	4	8525-238		
	3 mm	50	8525-241		
	6 mm	4	8525-239	8550-230	
	6 mm	50	8525-242	8550-233	
	9 mm	4		8550-231	
	9 mm	50		8550-234	
	12 mm	4		8550-232	
	12 mm	50		8550-235	
	16 mm	4			8475-16
	16 mm	50			8475-25
Flachdüsen hellgrau	19 mm	2	8525-229*		
	19 mm	25	8525-230*		
	22 mm	2	8525-233*		
	22 mm	25	8525-234*		
	25 mm	2	8425-19		
	25 mm	25	8425-28		
	32 mm	2		8550-212*	
	32 mm	25		8550-213*	
	45 mm	2		8550-220*	
	45 mm	25		8550-221*	
50 mm	2		8450-19		
50 mm	25		8450-28		
	75 mm	2			8475-19
	75 mm	25			8475-28
Flachdüsen orange	19 mm	2	8525-358*		
	19 mm	25	8525-232*		
	22 mm	2	8525-331*		
	22 mm	25	8525-236*		
	25 mm	2	8425-19R		
	25 mm	25	8425 117		
	32 mm	2		8550-382*	
	32 mm	25		8550-215*	
	45 mm	2		8550-415*	
	45 mm	25		8550-223*	
50 mm	2		8450-19R		
50 mm	25		8450-117		
	75 mm	2			8475-190
	75 mm	25			8475-148
Flachdüsen aus Delrin für Säuren (EDM) geeignet	25 mm	2	8525-250		
	25 mm	25	8525-251		
	50 mm	2		8550-224	
	50 mm	25		8550-225	
	75 mm	2			8475-106
	75 mm	25			8475-107

\* lieferbar solange Vorrat

1/4" 6 mm Durchlass

1/2" 12 mm Durchlass

3/4" 19 mm Durchlass

## Düsensätze

bestehend aus 3 diversen Runddüsen und je einer Flachdüse

Beschreibung	Düsenöffnung	Anzahl	Bestell-Nr.	Bestell-Nr.	Bestell-Nr.
Düsenatz hellgrau	diverse	3+1	8425-13	8450-13	
Düsenatz orange	diverse	3+1		8450-251*	

## Winkeldüsen 90°

Beschreibung	Düse	Anzahl	Bestell-Nr.	Bestell-Nr.	Bestell-Nr.
Winkeldüsen 90°	3 mm	2	8425-183		
	3 mm	25	8425-184		
	6 mm	2	8425-185	8450-198	
	6 mm	25	8425-186	8450-199	
	9 mm	2		8450-200	
	9 mm	25		8450-201	
	16 mm	2			8475-138
	16 mm	25			8475-139
Mehrloch-Winkeldüsen		2	8425-187		
		25	8425-188		
		2		8450-202	
		25		8450-203	
		2			8475-140
		25			8475-141

## Winkel-Gelenkstücke

Beschreibung	Anzahl	Bestell-Nr.	Bestell-Nr.	Bestell-Nr.
Winkel-Gelenkstücke 90°	2 Stück	8425-181	8450-196	8475-136
	25 Stück	8425-182	8450-197	8475-137

## Tropffreie Düsen

Beschreibung	Düse	Anzahl	Bestell-Nr.	Bestell-Nr.	Bestell-Nr.
Runddüsen mit Rückschlagventil (bei 0.5 bar aktiviert)	6 mm	2	8425-164*	8450-166*	
	6 mm	10	8425-165*	8450-167*	
	9 mm	2		8450-168*	
	9 mm	10		8450-169*	
	12 mm	2		8450-170*	
	12 mm	10		8450-171*	
Gelenkglieder mit Rückschlagventil (bei 0.08 bar aktiviert)	6 mm	2	8425-189*		
	6 mm	10	8425-190*		
	12 mm	2		8450-206*	
	12 mm	10		8450-207*	
	19 mm	2			8475-142*
	19 mm	10			8475-143*

## Y-Verteilstücke

Beschreibung	Anzahl	Bestell-Nr.	Bestell-Nr.	Bestell-Nr.
Y-Verteiler	2	8525-100A	8550-100A	8575-100A
	10	8525-126A	8550-129A	8575-126A
	25	8525-127A	8550-131A	8575-127A
Y-Verteiler G 1/8" (BSPT)	2	8525-101A		
	25	8525-128A		
	2	8525-102A		
	25	8525-129A		
	2		8550-101A	
	25		8550-132A	
	2		8550-102A	
	25		8550-133A	
	2			8575-136A
	25			8575-137A
Y-Reduktionen 12/6 mm	2		8550-103A	
	10		8550-130A	
	25		8550-134A	

\* lieferbar solange Vorrat



1/4" 6 mm Durchlass

1/2" 12 mm Durchlass

3/4" 19 mm Durchlass



### Adapter für Konkurrenzprodukte

Mit diesem Adapter lassen sich SNAP-LOC Schläuche mit den Gliederschläuchen anderer Hersteller verbinden.

Beschreibung	Anzahl	Bestell-Nr.	Bestell-Nr.	Bestell-Nr.
Adapter, weiss	2	8525-224*	8550-206*	
	25	8525-225*	8550-207*	



### Doppel-Gelenkstücke

Doppelnippel und Doppelmuffen

Beschreibung	Anzahl	Bestell-Nr.	Bestell-Nr.	Bestell-Nr.
Doppelnippel	2	8525-220*	8550-202*	
	25		8550-203*	
Doppelmuffen	2	8525-222	8550-204	
	25	8525-223	8550-205	



### Reduktions-Gelenkstücke

Übergangsgelenke zum Verbinden von Schläuchen und Düsen verschiedener Schlauchgrössen

Beschreibung	Anzahl	Bestell-Nr.	Bestell-Nr.	Bestell-Nr.
Reduktions-Gelenkstücke zum nächst kleineren System	2		8450-20	8475-20
	25		8450-30	8475-30



### Absperrhahnen aus Kunststoff

Beschreibung	Gewinde	Anzahl	Bestell-Nr.	Bestell-Nr.	Bestell-Nr.
Absperrhahnen mit Aussengewinde	1/4" (BSPT)	1	8525-343		
	1/4"	2	8525-338		
	1/4"	10	8525-339		
	1/2"	1		8550-399	
	1/2"	2		8550-392	
Absperrhahnen mit Innengewinde	1/4" (BSPT)	1	8525-345		
	1/4"	2	8525-336		
	1/4"	10	8525-337		
	1/2"	1		8550-401	
	1/2"	2		8550-390	
	1/2"	10		8550-391	



### Absperrhahnen aus Kunststoff, Gewinde beidseitig

Beschreibung	Gewinde beidseitig	Anzahl	Bestell-Nr.	Bestell-Nr.	Bestell-Nr.
Absperrhahnen mit Innengewinde beidseitig	1/4" (BSPT)	1	8525-355		
	1/4"	2	8525-356		
	1/4"	10	8525-357		
	1/2"	1		8550-411	
	1/2"	2		8550-412	
Absperrhahnen mit Aussengewinde und Innengewinde	1/4" (BSPT)	1	8525-349		
	1/4"	2	8525-350		
	1/4"	10	8525-351		
	1/2"	1		8550-405	
	1/2"	2		8550-406	
	1/2"	10		8550-407	

\* lieferbar solange Vorrat



## OPTI-Schilder

Klarsicht-Schilder aus Polycarbonat; schützen vor fliegenden Spänen und Spritzwasser. 360° verstellbar. Lassen sich beliebig verlängern oder verkürzen und bleiben starr in der jeweiligen Position. Komplett geliefert mit Haftmagnet.

Beschreibung	Systemgrösse	Bestell-Nr.
Scheibe 150 x 150 mm	12 mm (1/2")	8550-226
Scheibe 225 x 225 mm	12 mm (1/2")	8550-420
Scheibe 300 x 300 mm	12 mm (1/2")	8550-255



## Ersatzschilder

Beschreibung	Systemgrösse	Bestell-Nr.
Scheibe 150 x 150 mm	12 mm (1/2")	8550-256
Scheibe 225 x 225 mm	12 mm (1/2")	8550-421
Scheibe 250 x 250 mm	12 mm (1/2")	8550-258*
Scheibe 300 x 300 mm	12 mm (1/2")	8550-259
Scheibe 150 x 250 mm	12 mm (1/2")	8550-279*



## Magnetfüsse mit Kugelhähnen

Komplett mit Anschlussnippel, SNAP-LOC Gelenkstücken und Düse. Schlauchabgang vertikal oder horizontal (mit Verschlusschraube).

Beschreibung	Systemgrösse	Bestell-Nr.
1 Schlauch vertikal	6 mm (1/4")	8525-262
2 Schläuche vertikal	6 mm (1/4")	8525-263
vertikal/horizontal	6 mm (1/4")	8550-262
vertikal/horizontal	12 mm (1/2")	8550-264



## OPTI-Arme

Die dritte Hand an Ihrer Maschine. Idealer Halter für Pläne, Zeichnungen, Memos usw. In jeder Richtung verstellbar. Komplett geliefert inklusive Magnetfuss und Halteklammer.

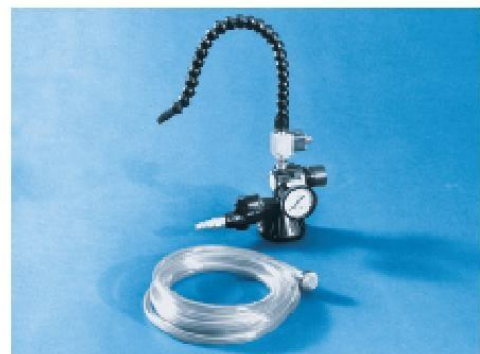
Beschreibung	Systemgrösse	Bestell-Nr.
Magnetständer, Gelenkschlauch und Plastikklammer	12 mm (1/2")	8550-250



## Sprühnebelgeräte E-Z

Betriebsbereite, fertig montierte Sprühgeräte mit Kühlmittelzerstäubung. Geeignet für Luftdruck von 2-10 bar. Es wird kein Zusatztank benötigt. Die Sprühnebelmenge wird am Gerät eingestellt. Die Magnethalterung kann überall im Maschinenraum positioniert werden.

Beschreibung	Bestell-Nr.
E-Z Sprühnebelgerät, bestehend aus: 1 Magnetfuss mit Absperrhahn, 300 mm Schlauch und Düse 3 mm 1 Ansaugschlauch mit Filter, 1 Zerstäuber 1 Kupplungsstecker mit Verbindungsschlauch, Ø 10 mm	8703-001*
E-Z Sprühnebelgerät, bestehend aus: 1 Magnetfuss mit Absperrhahn, 300 mm Schlauch und Düse 3 mm 1 Ansaugschlauch mit Filter, 1 Zerstäuber 1 Kupplungsstecker mit Verbindungsschlauch, Ø 10 mm 1 Druckreduzierventil mit Manometer	8703-002



\* Lieferbar solange Vorrat

1/4" 6 mm Durchlass

1/2" 12 mm Durchlass

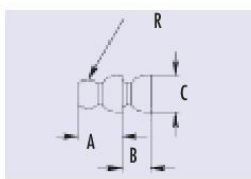
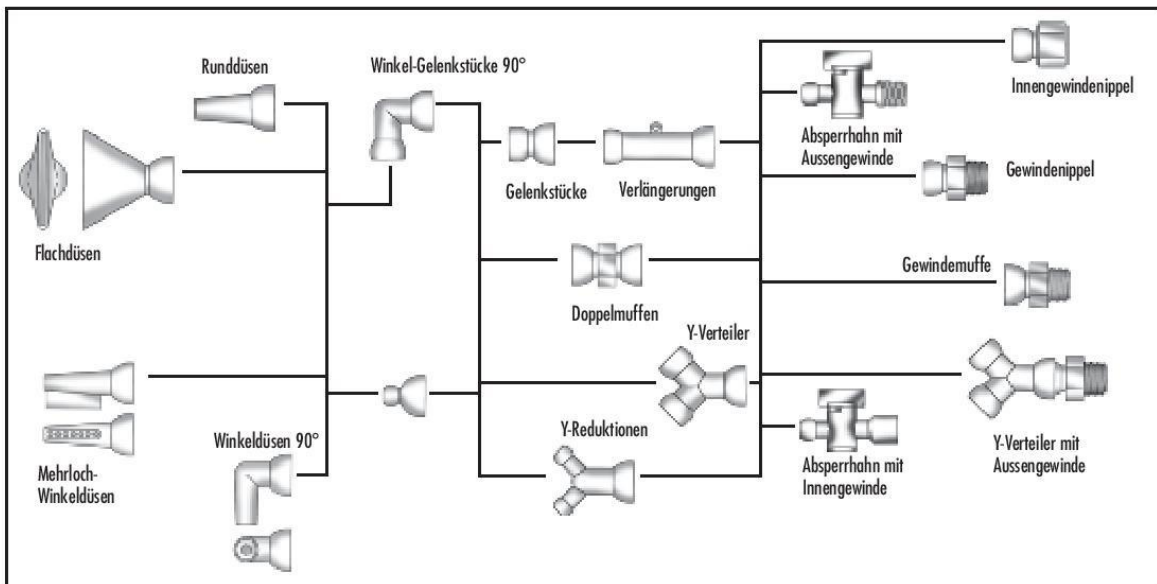
3/4" 19 mm Durchlass



**Haftmagnete und Ständer**  
Magnethalterungen für metallische Oberflächen

Beschreibung	Systemgrösse	Bestell-Nr.
Magnetfuss gross	12 mm (1/2")	8702-013

**Technische Daten**

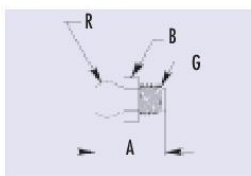
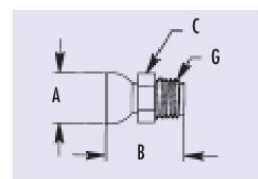


**Gelenkstück**

Mass	mm	mm	mm
A	19	28	34
B	13	21	24
C	16	26	31
R	13	22	27

**Gewindemuffe**

Mass	mm	mm	mm
A	16	26	31
B	27	41	49
C	14	25	32
G	1/8"	3/8"	3/4"
	1/4"	1/2"	-

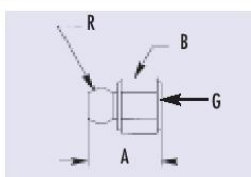
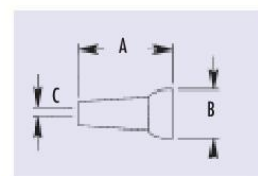


**Gewindenippel**

Mass	mm	mm	mm
A	27	38	47
B	14	25	32
R	12	22	27
G	1/8"	3/8"	3/4"
	1/4"	1/2"	-

**Runddüse**

Mass	mm	mm	mm
A	30	44	65
B	16	26	31
C	1,5	6	16
	3	9	-
	6	12	-

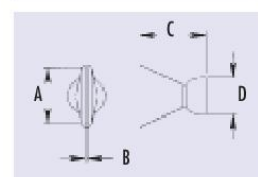


**Innengewindenippel**

Mass	mm	mm	mm
A	26	33	-
B	17	25	-
R	12	22	-
G	1/8"	3/8"	-
	1/4"	1/2"	-

**Flachdüse**

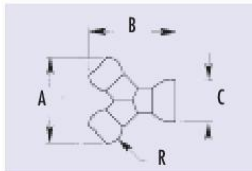
Mass	mm	mm	mm
A	24	53	74
B	1	3	3
C	28	43	76
D	16	26	31



1/4" 6 mm Durchlass

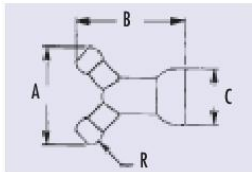
1/2" 12 mm Durchlass

3/4" 19 mm Durchlass



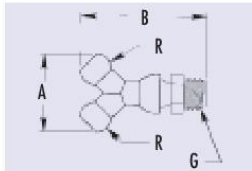
Y-Verteiler

Mass	mm	mm	mm
A	32	54	58
B	32	55	55
C	16	26	31
R	12	22	27



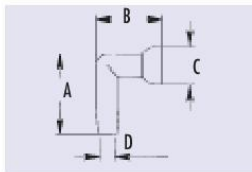
Y-Reduktion

Mass	mm	mm	mm
A	-	46	-
B	-	52	-
C	-	26	-
R	-	12	-



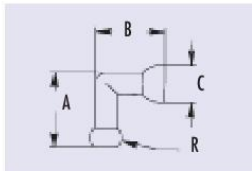
Y-Verteiler mit Gewindenippel

Mass	mm	mm	mm
A	32	54	58
B	54	87	92
R	12	22	27
G	1/8"	3/8"	3/4"
	1/4"	1/2"	-



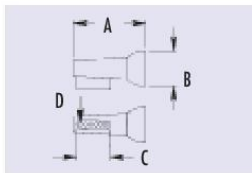
Winkeldüse 90°

Mass	mm	mm	mm
A	32	34	53
B	28	36	47
C	16	26	31
D	3	6	16
	6	9	-



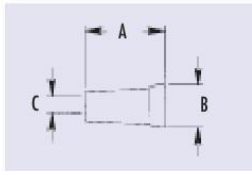
Winkel-Gelenkstück 90°

Mass	mm	mm	mm
A	32	39	55
B	28	36	47
C	16	26	31
R	12	22	27



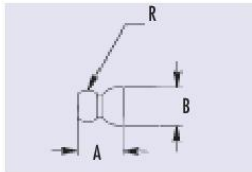
Mehrloch-Winkeldüse

Mass	mm	mm	mm
A	33	55	65
B	16	26	31
C	15	34	44
D	1,5	3	5



Runddüse mit Rückschlagventil

Mass	mm	mm	mm
A	30	44	-
B	16	26	-
C	6	6	-
	-	9	-
	-	12	-

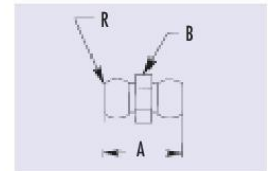


Adapter für Konkurrenzprodukte

Mass	mm	mm	mm
A	19	29	34
B	16	26	31
R	12	22	27

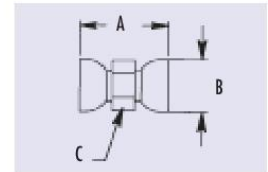
Doppelnippel

Mass	mm	mm	mm
A	27	39	-
B	14	25	-
R	12	22	-



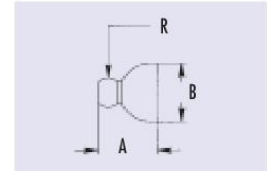
Doppelmuffe

Mass	mm	mm	mm
A	27	44	-
B	16	26	-
C	14	25	-



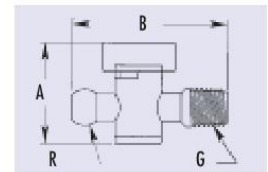
Reduktions-Gelenkstück

Mass	mm	mm	mm
A	-	26	35
B	-	26	31
R	-	12	22



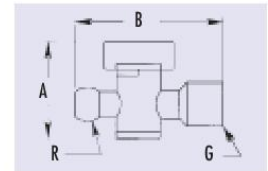
Absperrhahnen mit Aussengewinde

Mass	mm	mm	mm
A	37	52	-
B	54	71	-
R	12	22	-
G	1/4"	1/2"	-



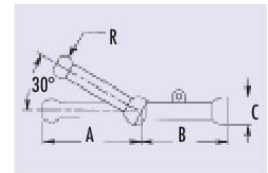
Absperrhahnen mit Innengewinde

Mass	mm	mm	mm
A	37	52	-
B	54	75	-
R	12	22	-
G	1/4"	1/2"	-



Verlängerte Glieder

Mass	mm	mm	mm
A	56	70	69
B	50	64	58
C	16	26	31
R	12	22	27



Schlauch

Mass	mm	mm	mm
R	50	83	133

